

Wir bauen Ihr ökologisches Holzrahmenhaus



Soester
Holzhaus

Wir bauen seit Jahrzehnten ökologische Holzrahmenhäuser. Um für Sie die bestmögliche Wohnqualität zu erreichen, bieten wir Ihnen neben handwerklichem Können und jahrelanger Berufserfahrung vor allem detaillierte Kenntnisse ökologischer Baustoffe und ihrer Anwendung.

Ihr zuverlässiger Partner

Die Verwendung natürlicher Baustoffe ist für uns ebenso selbstverständlich wie eine lückenlose Betreuung unserer Bauherrschaft – von der Planung über die Bauausführung bis zum Einzug in Ihr neues Haus. Dabei bieten wir Ihnen Ihr Holzrahmenhaus mit einem fairen Preis-Leistungsverhältnis zum Festpreis an.



Die Geschäftsführung (v.l.n.r.):

Johannes Berger

Planung & Kundenbetreuung

Rolf Schottmüller

Bauausführung & Qualitätssicherung

4

6

8

10

12

14

15

16

18

19

20

22

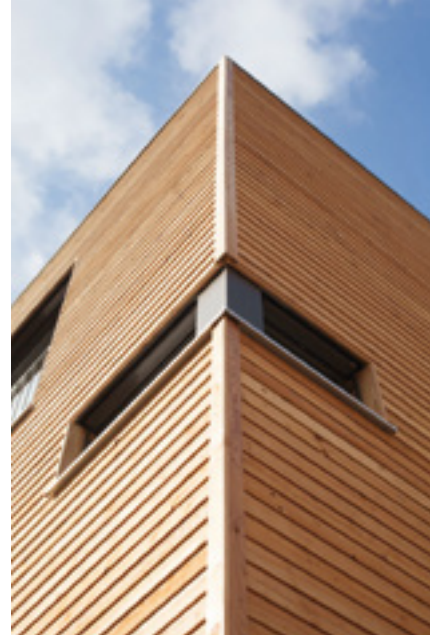
_____ Anbau nach Maß
_____ In Richtung Licht und Landschaft
_____ Zeitlos im grauen Gewand
_____ Zusammenspiel von Kuben
_____ Charmant am Hang
_____ Anbau-Küche
_____ Geschickt kombiniert
_____ Familienliebling in der Heide
_____ Halb und halb
_____ Licht, Wald und Wiese
_____ Graubraun im Grünen
_____ Offenheit durch Tür und Tor

+ ökologisch und nachhaltig
+ individuell und variabel
+ verlässlich und kompetent

Die handwerklich solide Herstellung hochwertiger Wohnhäuser in ökologischer Bauweise ist unsere Kernkompetenz. Ein ökologisches Holzrahmenhaus bietet Ihnen eine Vielzahl von Vorteilen: Durch die Verwendung natürlicher Materialien und eine auf Ihre Bedürfnisse zugeschnittene Planung entsteht ein nachhaltiger, individueller Wohn- und Lebensraum. Dank der passgenau vorgefertigten Elemente verkürzt sich die Bauzeit und Sie haben darüber hinaus die Möglichkeit durch Eigenleistungen Geld zu sparen.

Ihr Holzrahmenhaus

Gerne schaffen wir auch durch An- und Umbauten im Bestand zusätzlichen Wohnraum in Ihrem »alten« Heim.



Anbau nach Maß

Mit diesem markanten Anbau in Holzrahmenbauweise an eine Doppelhaushälfte konnten wir Alt und Neu harmonisch verbinden: Bei der Erweiterung und Neugestaltung des Mehrgenerationenhauses war ein sensibler Umgang mit der »Alten Dame« wichtig, sodass der Charakter des Bestands erhalten bleibt. Trotz komplizierter Aufgabenstellung konnte das Projekt in einer Bauzeit von nur 4 Monaten umgesetzt werden.

Kategorie

Anbau

Fassadenmaterial

Lärche unbehandelt

Fertigstellung

2016

Nutzfläche (zusätzlich):

56 m²





Kategorie

Neubau

Fassadenmaterial

Lärche unbehandelt

Fertigstellung

2016

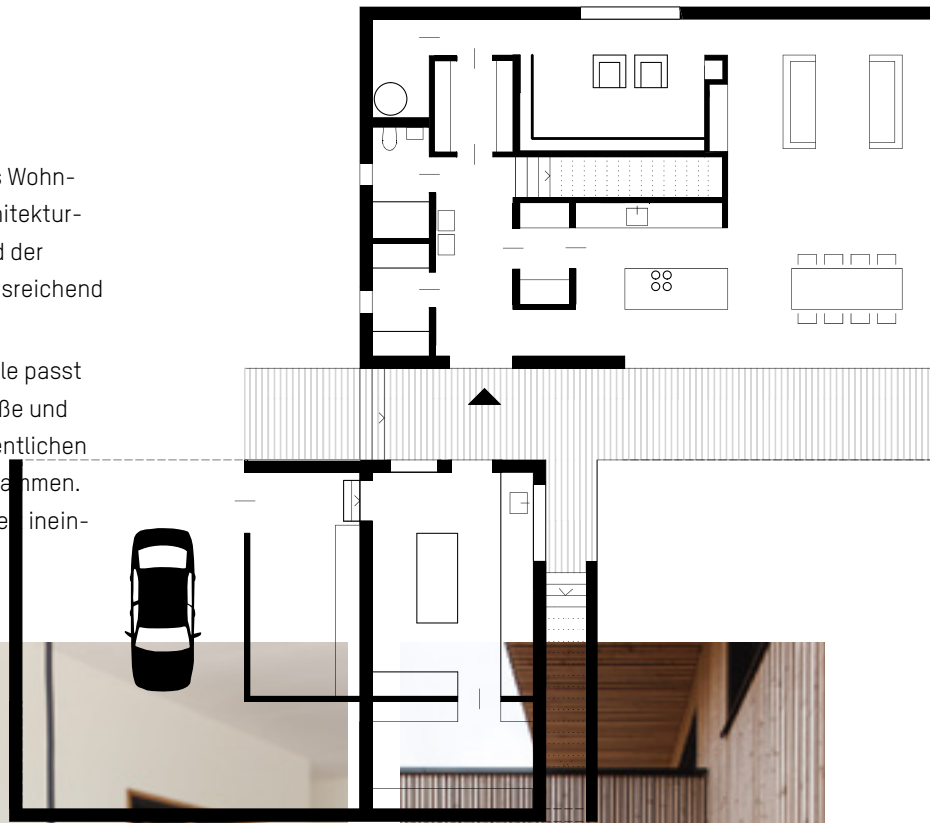
Nutzfläche:

220 m²

In Richtung Licht und Landschaft

Aufgabenstellung war es, ein ökologisch nachhaltiges Wohnkonzept zu entwickeln, das sich mit seiner hohen Architekturqualität in die vorhandene Wohnstruktur integriert und der vierköpfigen Familie ohne Keller und Dachstauraum ausreichend Platz für Leben, Arbeit und Hobby bietet.

Das aus drei Baukörpern bestehende Gebäudeensemble passt sich in die gewachsene Struktur der kleinen Wohnstraße und ihre umliegende Landschaft ein. Es setzt sich im Wesentlichen aus dem Wohnhaus, der Werkstatt und der Garage zusammen. Die drei Gebäudeteile schieben sich leicht verschachtelt ineinander und bilden so eine Einheit.





Zeitlos im grauen Gewand



Kategorie

Neubau

Fassadenmaterial

Pinie lasiert

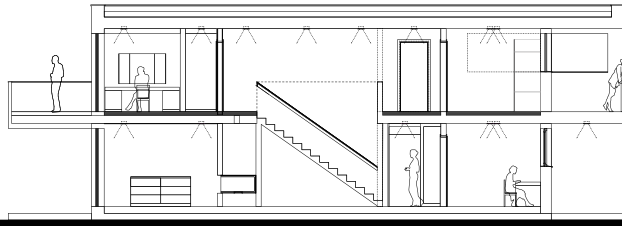
Fertigstellung

2012

Nutzfläche:

182 m²

Das Zusammenspiel von klassischer Formgebung und modernen Elementen zeichnet dieses Holzrahmenhaus mit Garage aus. Die sehr pflegeleichte Fassade mit langlebigem Anstrich und die rundum ökologischen Materialien unterstreichen unseren nachhaltigen Ansatz. Durch seine schlichte Eleganz fügt es sich nahtlos und unauffällig in die gewachsene Struktur des Dorfes ein.



Dieses Holzrahmenhaus mit Flachdach bringt klares Design und Ökologie perfekt in Einklang. Die fortschrittliche Beschattungsanlage mit Lamellen lässt sich je nach Sonnenstand individuell einstellen und steuern. Große freitragende Überstände sind im Holzrahmenbau gut und wirtschaftlich realisierbar.

Zusammenspiel von Kuben



Kategorie
Neubau
Fassadenmaterial
mineralischer Putz
Elemente mit vorvergrautem Holz
Fertigstellung
2015
Nutzfläche:
216 m²



Charmant am Hang



Kategorie

Neubau

Fassadenmaterial

Lärche unbehandelt
mineralischer Putz

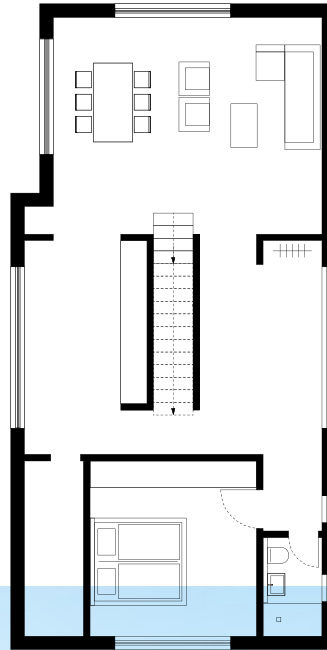
Fertigstellung

2012

Nutzfläche:

207 m²

Das mit seinem Teilkeller geschickt und wirtschaftlich optimiert in den Hang gebaute ökologische Holzhaus kombiniert außen Sorpetaler Holzfenster mit einer Lärchenfassade. Im Inneren verbindet der offene Grundriss geschickt die Privat- und Gemeinschaftsbereiche. Die moderne Pelletheizung und die Solarthermie sorgen für eine Energieoptimierung des Hauses.



Anbau- Küche

Gut konzipierte Anbauten schaffen zusätzlichen Wohnraum in Ihrem »alten« Heim. Dieser Anbau in ökologischer Holzrahmenbauweise schafft auf etwa 25 m² Platz für eine, durch die großen Fenster, helle Küche mit einem großzügigen Essbereich und ein weiteres WC.



Kategorie

Anbau

Fassadenmaterial

Lärche vorvergraut

Fertigstellung

2012

Nutzfläche:

25 m²

Kategorie

Neubau

Fassadenmaterial

Lärche vorvergraut
mineralischer Putz

Fertigstellung

2015

Nutzfläche:

182 m²



Das gelungene Zusammenspiel der großen Glasflächen, der vorvergrauten Holzfassade und des mineralischen Putzes zeichnen das ökologische Einfamilienhaus in Feldrandlage aus. Ausgestattet mit einer hocheffizienten Erdwärme-Heizung und hochwertigen Sorpetaler Holzfenstern ist es zudem langfristig energieeffizient.

Geschickt kombiniert



Familienliebling in der Heide



Kategorie

Neubau

Fassadenmaterial

Lärche vorvergraut

Fertigstellung

2012

Nutzfläche:301 m²

Dort wo heute das neue Haus drei Generationen ein flexibles Zusammenleben ermöglicht, stand früher eine alte Scheune. Dabei mussten die Abmessungen der Scheune exakt auf den modernen Neubau übertragen werden. Die großzügige Dachterrasse fügt sich harmonisch in das Satteldach ein. Eine kontrollierte Wohnraumlüftung und die großen Dachvorsprünge sorgen für ein angenehmes Wohnklima und sichern den Sonnen- und Wetterschutz.





Kategorie

Neubau

Fassadenmaterial

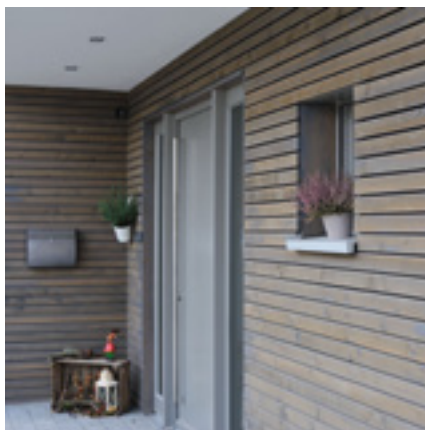
Lärche vorvergraut
mineralischer Putz

Fertigstellung

2012

Nutzfläche:

179m²



Halb und halb

Die Kombination aus mineralischem Putz und vorvergrauter Holz-
fassade auf Lücke verleiht dem Haus seinen eigenen Charakter.
Die kontrollierte Wohnraumlüftung in Kombination mit einer
Pellet- und Solarthermie sorgen für ein ökologisch sinnvolles
Heizkonzept. Durch einen ebenerdigen Austritt gelangt man auf
die große Holzterrasse.



Licht, Wald und Wiese

Die großen Glasfassaden dieses Holzrahmenhauses sorgen gleichermaßen für einen freien Blick direkt in die Natur als auch für helle Räume im Inneren. Eine Erdwärmepumpe, die effektive Zellulosedämmung und die Solaranlage senken die Nebenkosten auf ein Minimum.

Kategorie

Neubau

Fassadenmaterial

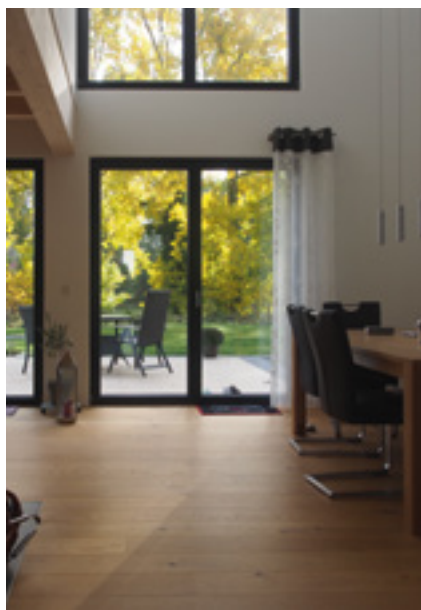
Lärche vorvergraut
mineralischer Putz

Fertigstellung

2016

Nutzfläche:

162 m²



**Kategorie**

Neubau

Fassadenmaterial

Weißtanne mit Patina-Lasur

Fertigstellung

2011

Nutzfläche:179m²

In dörflicher Lage gut integriert, findet das 2-stöckige Haus mit großem Garten seinen perfekten Platz. Geheizt wird nur mit Holz- und Sonnenenergie. Die vorvergraute Fassade mit silbergrauer Patina entfaltet in der grünen Umgebung eine besondere Wirkung und die zahlreichen bodentiefen Fenster sorgen für helle Räume.



Graubraun im Grünen





Offenheit durch Tür und Tor



Kategorie

Neubau

Fassadenmaterial

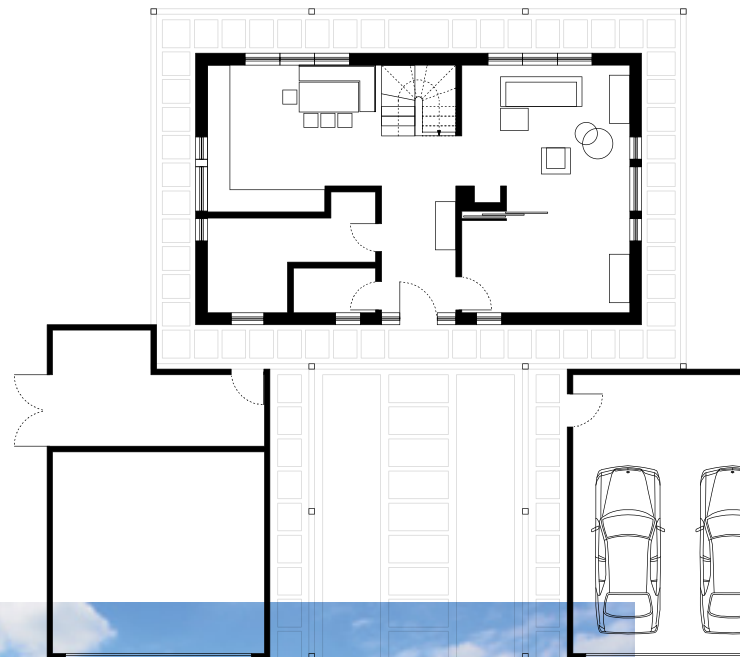
Lärche vorvergraut

Fertigstellung

2013

Nutzfläche:

120m²



Aufgabe war ein Neubau mit Hofcharakter am »Tor zur Eifel«, der genügend Platz für zwei Personen und Gäste bietet. Außerdem wurde für die Pferde, Traktoren und Werkzeuge ausreichend Platz geschaffen. Direkt an der Pferdekoppel gelegen können die Pferde einen Blick durch das Küchenfenster werfen. Große Dachvorsprünge sowie Vordächer im großzügigen Eingangsbereich und in den Übergängen zu den Garagen sorgen für Sonnen- und Wetterschutz.



Soester
Holzhaus

Soester Holzhaus GmbH

Sälzerweg 4

59494 Soest

T 02921 . 76960-20

F 02921 . 76960-29

info@soester-holzhaus.de

soester-holzhaus.de

